



FADO



SANDRO



EUREA



MARTINA



OSCAR



MATILDE



ESTER



G. Belli, San Giuseppe col Bambino, 1835

IL NATALE NELL'ARTE 1A



ALESSANDRO



MATILDE



IANIS



CARLOTTA

IL NATALE

NELL'ARTE

2A





Thomas



REBECCA



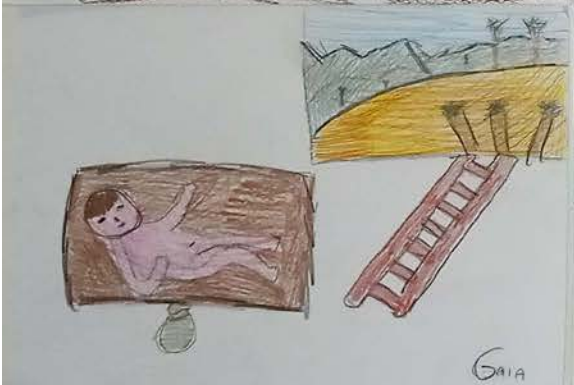
ANNA



GABRIEL



SRIFAN



GAIA



FRANCESCO



L. Lotte, Natività, 1523

IL NATALE NELL'ARTE IVA



MARILDE



MARILDE



MANUEL

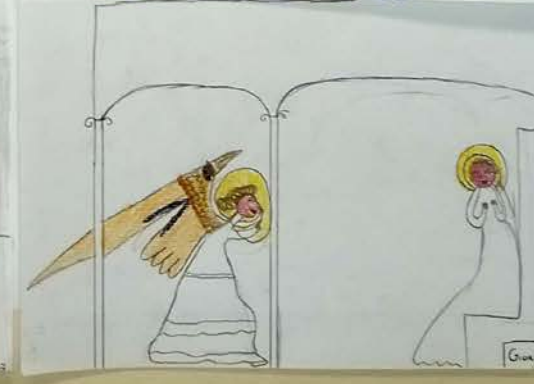


GABRIEL



Sandro Botticelli, Annunciazione di Cortina, 1480

5A IL NATALE NELL'ARTE



1B



J. Padrino, Natività, 2011

IL NATALE NELL'ARTE



ULISSE



DARIO



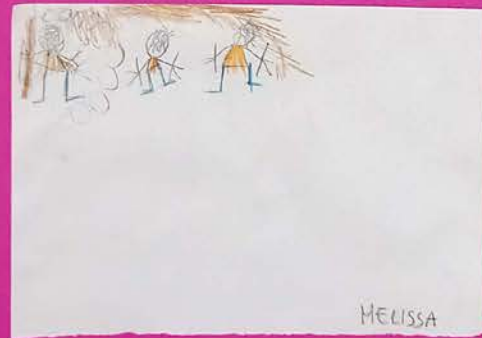
PRISCA



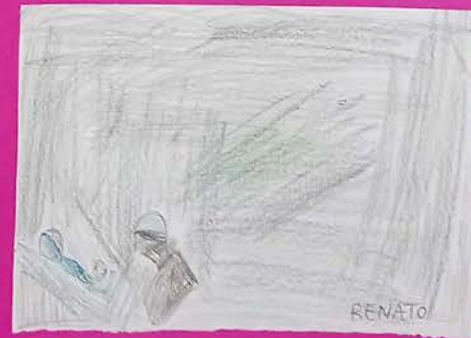
LORENZO



HANNA



MELISSA



RENATO



GIULIA



RICCARDO



LUCREZIA



NIVES



LUCA

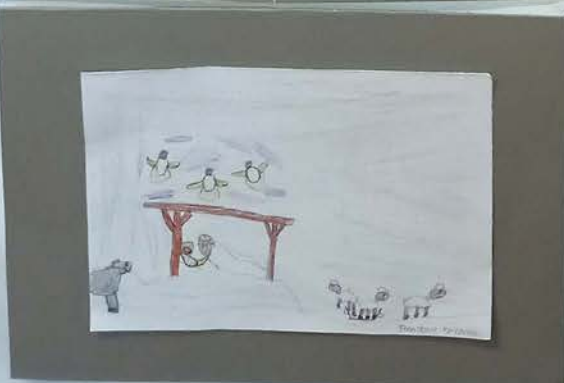
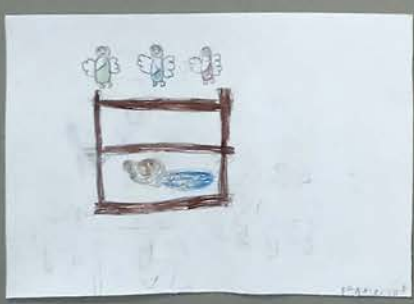


IL NATALE NELL'ARTE 3B





IL NATALE
NELL'ARTE
4B



IL NATALE NELL'ARTE 5B



William Goetsch, 'Nativity', 1965.

